

AMAK

AMAK 75 - DER ALU-AUTOKRAN



28 m seitliche Reichweite (250 kg) - 34 m Höhe - 3,0 t maximale Tragkraft

DAS BESONDERE: AMAK-TECHNIK ...



... LEISTUNGSSTARK & FLEXIBEL!

DYNAMISCHE REICHWEITEN-ANPASSUNG (DRA) ...

- Stufenlose Anpassung der maximalen Reichweite an die jeweilige Aufbausituation der Abstützung
- Drehbereichsbeschränkung unter Berücksichtigung der Abstütz- und Aufbausituation
- Automatische Anpassung an äußere Faktoren wie Fahrstil und Windbedingungen



... SICHER & LEISTUNGSSTARK!

ELEKTRONISCHE STÜTZENÜBERWACHUNG (ASC) ...

- Durchgängig doppelte Überwachung jeder einzelnen Stütze auf Standsicherheit
- Automatisches Anpassen der Fahrgeschwindigkeiten an die jeweilige Standsicherheit
- Elektronische Unterstützung für korrekten und sicheren Stützenaufbau des Kranes



... ÜBERZEUGENDE TECHNIK



... LEICHT & LEISTUNGSSTARK!

DAUERHAFTE STANDSICHERHEITS-KONTROLLE (DSK) ...

- Kontinuierliche Standsicherheitsanzeige mittels Balkendiagrammen
- Stützdruckanzeige für jede einzelne Stütze
- Standsicherheitsanzeige jederzeit abrufbar

AUSLEGERSYSTEM ...

- Innenliegende Energieführung der Elektrik und Hydraulik
- Wartungsarm durch große auswechselbare Gleitplatten aus Spezial-Kunststoff
- Hohe Torsionssteifigkeit durch spezielle Mastkonstruktion
- Niedriges Eigengewicht des Mastes durch Spezial-Profile aus hochwertiger Aluminiumlegierung
- Minimierte Windbelastung durch offene Mastkonstruktion



... KOMFORTABEL & SICHER!

ABSTÜTZSYSTEM ...

- Stabile Stützenausleger aus Stahl für festen Stand
- H-Abstützung für flexible und platzsparende Abstütztechnik
- Vollhydraulische variable Stützen für stufenloses Ausfahren der Stützbalken und Höhenregulierung der Stützzyylinder



... BIETET STANDARDMÄSSIG MEHR!



... ÜBERZEUGENDE TECHNIK



... SPARSAM & UMWELTFREUNDLICH!

SICHERHEITSKONZEPT ...

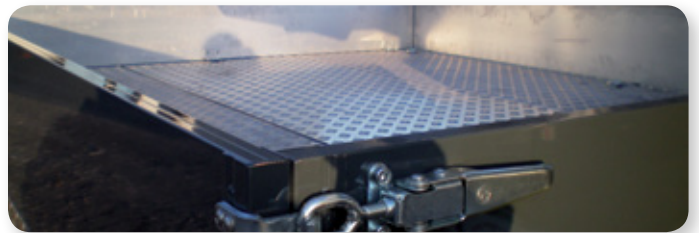
- Modernste SPS/CAN-Bus Steuerung für größte Sicherheit
- Optimierte Ausnutzung aller Leistungsmöglichkeiten
- Großes LCD-Display an Funkfernsteuerung und Kran
- Funkfernsteuerung mit Stützen-Standsicherheitsanzeige, Hakenlast und Ausladungswertenanzeige
- Kranfunktionen mit Softtouch für schwingungsarmes, sicheres Arbeiten

AUFBAU- UND ANTRIEBSKONZEPT ...

- LKW Mercedes Benz Atego 8.160
- Euro 5 Normierung mit Rußfiltersystem Bluetec 5
- Kranbetrieb über leistungsstarken LKW Motor über PTO
- Leistungsreserven in Kran- und Bühnenbetrieb
- Aufwandsparnis durch ein Tank-System



... CLEVER & FLEXIBEL!



... CLEVER & FLEXIBEL!

BÜHNENBETRIEB ...

- Schnelle werkzeuglose Montage der Bühne an den Krausleger
- Automatische Niveauregulierung der Bühne
- Einfaches Anfahren schwieriger Stellen durch drehbare Bühne (45° links und 45° rechts)
- Kein zusätzliches Stromaggregat in der Bühne notwendig

ZUBEHÖRHALTESYSTEME & LADEFLÄCHE ...

- Sicheres Laden von Zubehör und Hilfsmitteln durch hohe Bordwände
- Bordwände beidseitig zu öffnen, dadurch leichten Zugriff auf das Ladegut
- Leichtes Sichern der Ladung durch Zurrösen
- Einlade-Zugang über feste Leiter
- Verkehrssicherheit durch umlaufenden Unterfahrerschutz



ANWENDERFREUNDLICH ...

- Einfacher und schneller Aufbau
- Endlos drehbar
- Funkfernsteuerung mit großem Display
- Diagnosefunktion am Krandisplay

TECHNISCHE DATEN AMAK 75

- Vollhydraulische Abstützung
- PTO Antriebskonzept
- Alle Kranfunktionen unter Last steuerbar
- Vollhydraulische Klappspitze
- Arbeitsbühnenfunktion möglich

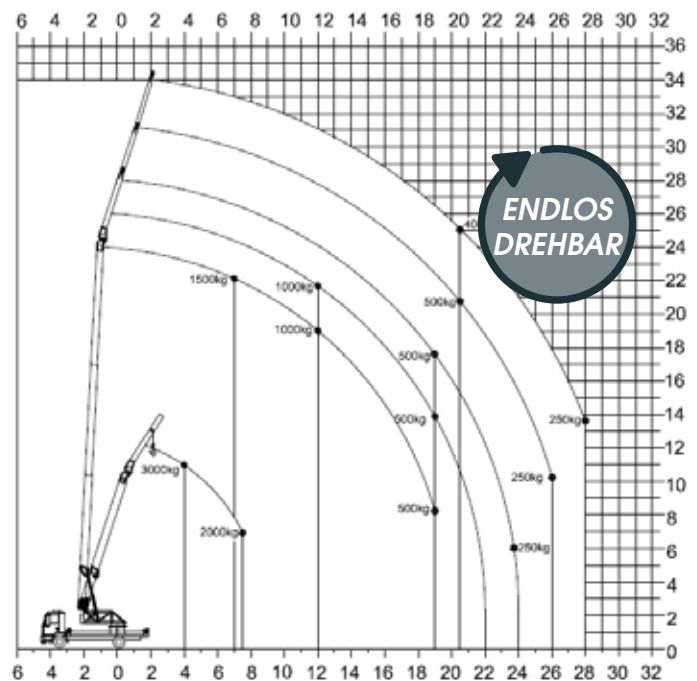
TECHNISCHE INFORMATIONEN

Hakenlast (max./opt.)	1,5 t/3,0 t
Hakenhöhe	34,0 m
Stützbreite (min.)	3,15 m
Stützbreite (max.)	5,40 m
Stützbreite (min. bei HA)	3,57 m
Windenzugkraft (max.)	1,5 t
Windengeschwindigkeit	60 m/min
Ausleger	5,0 m
Auszug 1 (500 kg)	8,05 m
Auszug 2 (400 kg)	11,2 m
Fahrzeugmaße (LxBxH)	9,30 x 2,50 x 3,65 m

AKTIONSRADIUS

Last	Reichweite	Höhe
3.000 kg	4,0 m	11,0 m
1.500 kg	7,0 m	22,0 m
1.000 kg	13,0 m	20,0 m
500 kg	20,5 m	20,5 m
400 kg	20,5 m	25,0 m
250 kg	28,0 m	13,5 m

EINZIGARTIGE REICHWEITEN



ESDA[®]
Gerätetechnik GmbH

Vermietung • Verkauf • Reparaturservice

51469 Bergisch Gladbach, Richard-Seiffert-Str. 14
Tel. 0 22 02 / 9 36 35-0 • Fax 0 22 02 / 9 36 35-35

email: amak@esda.de
www.amak-alukrane.de

Vorbehaltlich technischer Änderungen. Alle Maße sind ca.-Angaben.